

## Favoriser l'égalité professionnelle Femme/Homme dans son activité de formation

### Présentation de la formation

Cette **formation de premier niveau** s'adresse à un **public débutant**. Elle permet de comprendre **les bases de l'égalité professionnelle** et également de commencer à **répondre à l'obligation légale** de formation à l'égalité professionnelle des personnes concourant à la formation.

*"Toute personne concourant à la formation professionnelle tout au long de la vie est formée aux règles relatives l'égalité professionnelle entre les femmes et les hommes et contribue, dans l'exercice de son activité, à favoriser cette égalité" (Art. [D6112-1 Code du travail](#)).*

### Public visé

- Formateur·trice indépendant·e
- Responsable d'organisme de formation
- Référent·e égalité professionnelle

Cette formation est particulièrement adaptée aux formateur·trices indépendant·es ou aux responsables d'organisme de formation. Elle peut s'adresser également aux salarié·es d'organisme de formation chargé·es, en lien avec la direction, de la prise en compte de l'égalité professionnelle dans l'accès aux formations et dans les pratiques professionnelles au sein de l'organisme.

### Dates de formation

- Du 1<sup>er</sup> au 28 février
- Du 1<sup>er</sup> au 30 juin
- Du 1<sup>er</sup> au 30 novembre

### Prérequis

- Niveau **Bac** ou équivalent (**Niveau 4**) avec une expérience professionnelle *a minima* d'un an tous secteurs confondus.
- Maîtriser la **langue française** (orale et écrite) : [Niveau B2 du CERCL](#).
- Maîtriser **Internet**, la messagerie électronique et les outils bureautiques (Word, Excel) : Niveau **Indépendant** du [référentiel PIX](#).
- Attrait pour la formation en ligne – **Résultat A** à [l'évaluation de la pertinence de la formation à distance](#).

Les pré-requis sont vérifiés lors du dossier de préinscription.

### Objectifs de fin de formation

- Identifier les principales règles relatives à l'égalité professionnelle
- Planifier les mesures favorisant l'égalité dans les pratiques de son activité de formation
- Inscrire son organisme ou son entreprise dans la démarche qualité du label CertifRégion.

### Objectifs pédagogiques

- Situer le cadre légal en favorisant l'égalité professionnelle
- Identifier l'état des lieux d'inégalité professionnelle entre femmes et hommes
- Identifier les rôles et les impacts des stéréotypes de genre
- Identifier les rôles et impacts des discriminations
- Reconnaître la clé de décryptage des inégalités professionnelles
- Planifier les actions pour favoriser l'égalité professionnelle dans son activité de formation.

## Délai maximal d'accès estimé entre votre demande et le début de la formation

- Financement sur fonds propres de l'entreprise : 15 jours
- Financement OPCO ou FAF : 2 mois
- Personne ayant besoin d'un aménagement au titre d'une situation de handicap : 6 mois.

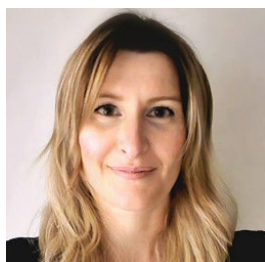
## Modalités pédagogiques

- Formation organisée en e-learning, sur une plateforme accessible 24/7 regroupant les ressources et échanges pédagogiques, les exercices d'application et les évaluations.
- Méthodes pédagogiques utilisées : expositive et interrogative.
- Durée estimée : 7 heures.

## Accessibilité aux personnes handicapées

- Locaux : La formation se réalise 100 % à distance, sans locaux dédiés.
- Aménagement de la formation : Un positionnement complémentaire est requis en cas de besoin d'aménagement au titre du handicap. L'aménagement doit être demandé avant le démarrage et peut nécessiter un délai de mise en place.

## Votre formatrice



**Eléonore RIBALTCHENKO** est formatrice d'adultes depuis 2014.

Son expertise métier : diplômée d'un **Master 2 Ingénierie et Conseil en Formation**, certifiée **conseillère emploi et évolution professionnelle** et praticienne en **bilan de compétences** ; elle a accompagné la professionnalisation de plus de **1 500 professionnel·les** de l'emploi et de la formation.

Elle est la **responsable pédagogique** et la **formatrice** de cette formation.

## Moyens permettant le suivi et la sanction de l'action

- **Suivi de l'exécution**
  - Attestation d'inscription, envoyée après le règlement de la formation.
  - Attestation d'assiduité, reprenant les données de connexion.
  - Certificat de réalisation.
- **Évaluation et sanction**
  - Questionnaire de positionnement, avant la formation.
  - Évaluation formative, pendant la formation : quiz, exercice d'application de la boucle de rétroaction sur son expérience professionnelle et rédaction d'un plan d'action en faveur de l'égalité professionnelle.
  - Questionnaire d'évaluation de la satisfaction, en fin de formation.
  - Envoi d'une attestation de fin de formation, à l'issue du mois de formation.

## Travaux demandés, temps estimé et modalités de suivi et d'évaluation en FOAD

Nature des travaux, modalités de suivi et d'évaluation	Temps estimé pour les réaliser
Consultation de ressources pédagogiques	5 heures 30
Quiz	30 minutes
Exercice d'application (la boucle de rétroaction)	15 minutes
Rédaction d'un plan d'action en faveur de l'égalité professionnelle	30 minutes
Questionnaire de satisfaction	15 minutes
<b>Total estimé</b>	<b>7 heures</b>

### Moyens pédagogiques et techniques mis en œuvre

Plateforme e-learning sécurisée **Digiforma** avec **accès libre et 24/7** comprenant l'ensemble des **ressources pédagogiques** : vidéos, fiches pédagogiques, modèles de documents, quiz, plan d'action, suivi pédagogique, ...

Les échanges pédagogiques (questions, exercices, évaluations, ...) se réalisent sur la plateforme. L'accès à la plateforme est fermé automatiquement à 23h le dernier jour de la période de formation.

Les ressources pédagogiques sont accessibles sur tablette et smartphone. Cependant l'**utilisation d'un ordinateur** est nécessaire pour le confort d'apprentissage et la réalisation des évaluations.

L'apprenant·e doit avoir la **configuration minimale suivante** sur son appareil de connexion pour pouvoir suivre correctement la formation :

- Connexion Internet haut débit
- Haut-parleurs
- Processeur : minimum 3,5 GHz
- RAM : minimum 16 Go
- Logiciels permettant la lecture des formats .docx, .xlsx, .pdf
- Navigateur web : Chrome ou Firefox.

### Moyens d'organisation, d'accompagnement et d'assistance spécifiques à la FOAD

- Pour toute demande d'organisation, d'accompagnement ou d'assistance **pédagogique**, les apprenant·es peuvent la **partager** dans le forum de discussion (public) ou dans le suivi pédagogique (privé), depuis leur extranet (espace apprenant).
- Pour toute demande d'assistance **technique**, les apprenant·es peuvent à tout moment **envoyer un mail à la formatrice** (eleonore@formanov.com). La formatrice fera le nécessaire pour répondre à la demande, si nécessaire avec les experts de la plateforme.
- Pour toute demande d'assistance **administrative**, les apprenant·es peuvent à tout moment envoyer un **mail** à Formanov (eleonore@formanov.com)

Dans tous les cas, une réponse est apportée en général dans un **délaï maximal de 72 heures** (hors week-ends, jours fériés et congés).